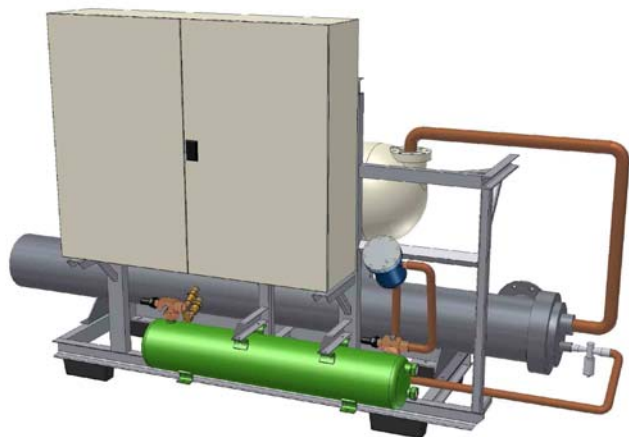


Chlazení ledových ploch

Chladicí výkony: 60 až 230kW



## Aplikace

**Ledová kluziště pro veřejnost**  
**Tréninkové plochy pro brankáře**  
**Použití v průmyslu**



## Standardní vybavení

- Jeden chladivový okruh osazený jedním kompresorem (šroubový polohermetický kompresor)
- Ochrana kompresoru proti opakovaným startům
- Automatická regulace výkonu (0, 25, 40, 70, 100%)
- Elektronický expanzní ventil
- Regulace podle teploty ochlazené kapaliny
- Automatický provoz s ochranou proti zamrznutí chlazené kapaliny
- Automatické hlídání sledu fází napájecí soustavy
- Rozběh el. motoru kompresoru Y/Δ
- Sledování počtu provozních hodin kompresoru
- Jednotky jsou vybaveny vysokotlakou a nízkotlakou ochranou chladicího okruhu
- Jednotky používají trubkové výparníky s vysokou účinností přestupu tepla s vnější tepelnou izolací
- Elektrický rozvaděč je součástí jednotky včetně zabudovaného regulátoru a hlavního vypínače

## Vlastnosti

- Minimální zastavěný prostor
- Snadná instalace
- Vysoká spolehlivost, dlouhá životnost
- Regulace výkonu
- Vzduchem nebo vodou chlazený kondenzátor
- Řízení a ovládání regulátorem na bázi PLC
- Určeno pro použití ve strojně
- Volitelné příslušenství

## Volitelné příslušenství

- Vzduchem chlazený kondenzátor (oddělený)
- Vodou chlazený kondenzátor (zabudovaný)
- Sběrač chladiva
- Elektrické vytápění olejové náplně kompresoru
- Dálkové ovládání jednotky
- Řízení otáček ventilátorů kondenzátoru
- Řízení oběhového čerpadla na kapalinovém okruhu včetně silového napájení
- Vzduchem chlazený kondenzátor se sníženou hladinou hluku
- Výměník pro využití odpadního tepla
- Akumulační nádoba s oběhovým čerpadlem



Ovládání jednotky klávesnice/displej



Řízení jednotky programovatelný automat



## Technická specifikace

Jednotky WTE-D1 jsou navrženy pro instalaci do strojovny s minimálními půdorysnými nároky. Oddělení rozvaděče od jednotky pro účely transportu je možné. Konstrukční uspořádání umožňuje minimalizaci náplně chladiva.

Jednotku lze doplnit vzduchem nebo vodou chlazeným kondenzátorem a dalším volitelným příslušenstvím. Rada je nabízena v provedení s polohermetickými šroubovými kompresory.

Model	WTE-D1					
	60	100	140	175	190	230
Chladicí výkon <sup>(1)</sup>	kW					
Ochlazená kapalina	°C					
Nominální průtok vody <sup>(2)</sup>	m <sup>3</sup> /h/bar					
Příkon <sup>(3)</sup>	kW					
El napájení	230/400V - 3 <sup>~</sup> - 50Hz					
Proud <sup>(4)</sup>	A					
Výška H	mm					
Hloubka B	mm					
Šířka A	mm					
Připojení vody	DN 65		DN 80	DN 100		
Hmotnost <sup>(5)</sup>	kg					
Hlučnost jednotky <sup>(6)</sup>	dB(A)/1m					
Přibližná plocha kluziště <sup>(7)</sup>	m <sup>2</sup>					

<sup>(1)</sup> Platí pro ochlazenou kapalinu ETG 35% (-9/-12°C) při nominálním průtoku, kondenzační teplotě +40°C a chladivo R407C. Podklady pro jiné teploty a chladivo na vyžádání

<sup>(2)</sup> Nominální průtok glykolu při -9/-12°C a odpovídající tlaková ztráta (bar)

<sup>(3)</sup> Příkon kompresoru za podmínek <sup>(1)</sup>

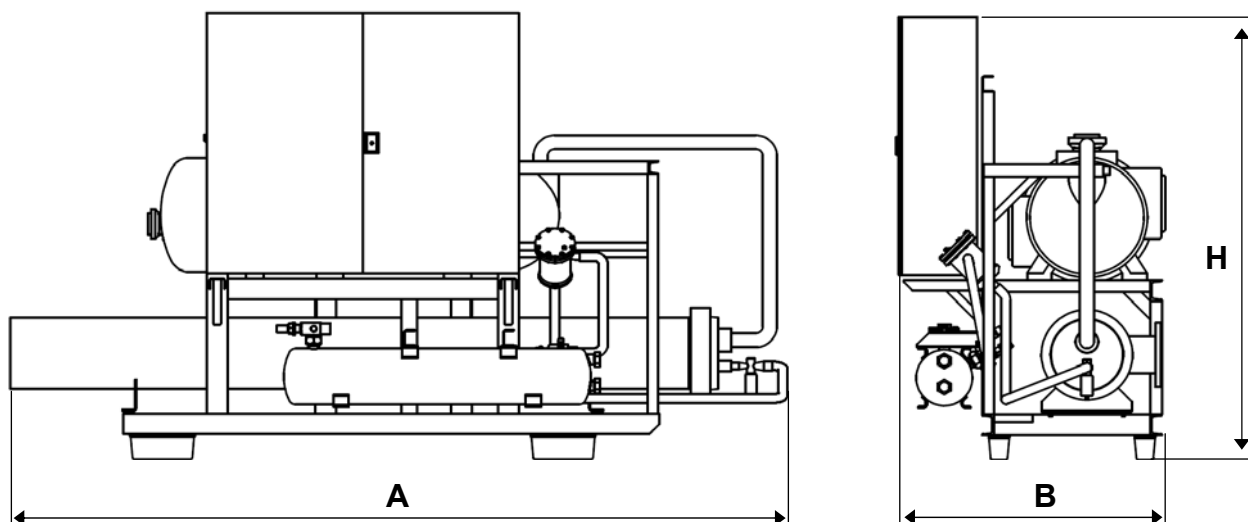
<sup>(4)</sup> Proud jednotky bez kondenzátoru za podmínek <sup>(1)</sup>

<sup>(5)</sup> Hmotnost základního provedení jednotky bez kondenzátoru, sběrače a náplně

<sup>(6)</sup> Hladina akustického tlaku Lp v dB(A) jednotky (pouze kompresor) ve vzdálenosti 1 m

<sup>(7)</sup> Vypočteno na základě empiricky stanoveného měrného tepelného zatížení plochy kluziště ve W/m<sup>2</sup>

Ilustrativní obrázek



**JDK, spol. s r.o.**

Pražská 2161  
288 02 Nymburk  
Česká republika

Tel: +420 325 519 111; +420 325 512 315

Fax: +420 325 514 718

E-mail: [jdk@jdk.cz](mailto:jdk@jdk.cz)

**JDK Slovakia, spol. s r.o.**

Novozámocká 179  
949 05 Nitra  
Slovenská republika

Tel: +421 376 514 311; +421 376 523

Fax: +421 376 555 858

E-mail: [jdk@jdk.sk](mailto:jdk@jdk.sk)